

nuevo
SAR

Para cargas de **250** a **5.000** kg

Raising
the Standard
of Performance

STAGE MAKER®

X2
FRENO
DOBLE
de serie
BGV D8+
READY

*Subimos el listón
del rendimiento

STAGEMAKER
SRS DOUBLE BRAKE

STAGEMAKER
SRS DOUBLE BRAKE



STAGEMAKER®

STAGEMAKER SR es el resultado de la dilatada experiencia de VERLINDE en el sector del espectáculo y de su estrecha colaboración con los principales actores de este mercado. En 1975, fuimos los primeros en lanzar un polipasto eléctrico de cadena con funcionamiento invertido en el mercado europeo.

1975



Lanzamiento del primer polipasto invertido en Europa: el LITACHAIN L104

1990



Lanzamiento de la gama LITACHAIN LI 5 & LI10

1998



Lanzamiento de la gama STAGEMAKER SM

2013



Lanzamiento de la gama STAGEMAKER SR

STAGEMAKER posee una excelente reputación a escala mundial en el sector del espectáculo y el teatro gracias a más de 38 años de experiencia y conocimientos acumulados en estos segmentos de mercado, como son las salas de teatro y conciertos, las ferias de muestras y otros eventos de este tipo. Estos años de experiencia y la larga lista de clientes que nos avalan son prueba de la duración y fiabilidad de nuestros equipos.

Gracias a una política de innovación constante y de adaptación continuada a las nuevas tecnologías, la serie STAGEMAKER SR es una gama de motores punteros con una fiabilidad contrastada que cumple las normas internacionales aplicables (CE, DIN, CSA, GOST, etc.) y que es capaz de satisfacer las necesidades del mercado. La nueva gama SR demostrará que STAGEMAKER vuelve a subir el listón del rendimiento en el sector del espectáculo.

STAGEMAKER®

SR

X2 FRENO DOBLE

de serie
BGV D8+
READY



+ innovación



PERFECT PUSH®

> Nuevo concepto patentado Perfect Push®. La nuez de cadena de 5 cavidades también está equipada con 5 dientes intermedios de arrastre de la cadena.

Esta innovación permite guiar mejor la cadena para evitar cualquier riesgo de atasco.



reddot design award
product design 2013

+ seguridad

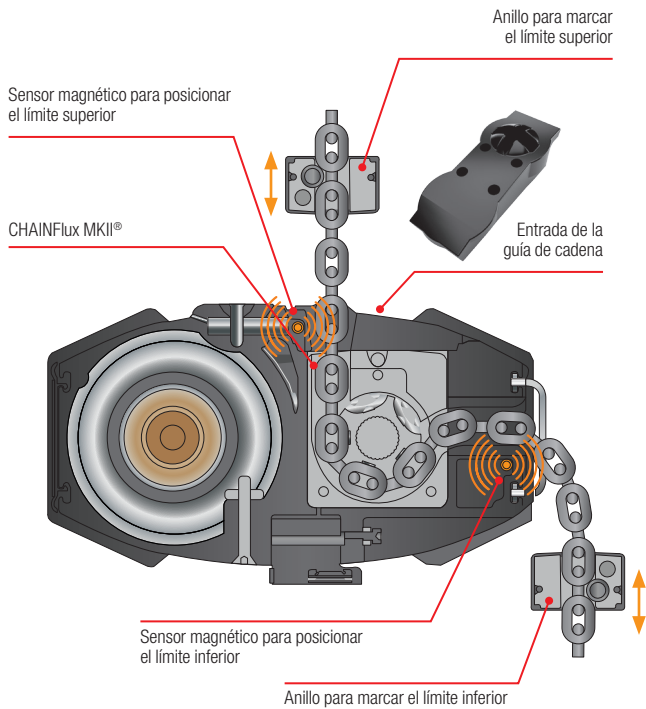
- > **Doble freno de elevación de serie** para mejorar la seguridad durante el uso. El Stagemaker SR es "D8+ready" (tras recalibrado del polipasto para dividir la carga nominal por 2).
- > Nuevo concepto de limitador de par. Al estar colocado en el reductor, el embrague permite sostener la carga con el freno, independientemente de las condiciones de funcionamiento del aparato.
- > Final de carrera eléctrico de serie en todos los polipastos de tipo B (Limitflux con el ChainFlux o microinterruptor con la guía de cadena industrial).
- > Protección IP55 del motor.
- > Cadena de elevación negra galvanizada, fabricada especialmente para Stagemaker.
- > Motor con protección térmica interna (versión B).



Elementos opcionales

- > Versión monofásica (SR1 y SR5).
- > Freno simple.
- > Control mediante botonera.
- > Controles de 4, 8 o 12 canales.
- > Mando de baja tensión (48 V) – Versión B.
- > Amplia variedad de flight cases.
- > Gancho no rotativo.
- > Anilla de suspensión en lugar del gancho superior.
- > Guía de cadena industrial.
- > Codificador.
- > Sistema de medición de la carga.
- > VBG-C1,...
- > Funda de protección contra la lluvia.
- > Cadena de elevación de grado 100 que permite un mayor coeficiente de seguridad.





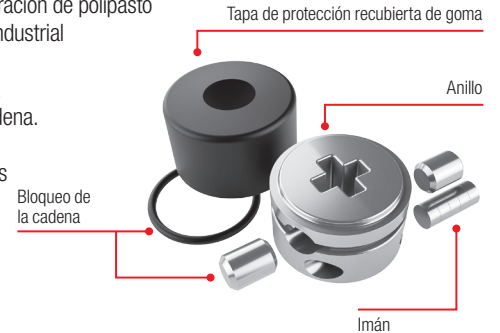
CHAINFLUX®

- > Una forma especial permite una circulación horizontal mucho más fluida de la cadena a la salida de la nuez de cadena. Este material ofrece un coeficiente de fricción muy bajo que facilita el paso de la cadena durante la expulsión. Desagüe para evacuar el agua que pueda acumularse en la nuez de cadena.



LIMITFLUX®

- > Limitflux es un sistema de final de carrera magnético incluido en el sistema CHAINFlux MKII®. Este sistema permite controlar la posición del gancho o del polipasto en configuración de polipasto trepador o suspensión industrial (solo en la versión B).
- > La precisión del sistema es de un eslabón de cadena.
- > Los límites se regulan desplazando los 2 anillos a lo largo de la cadena de elevación.



+ comodidad de uso

- > Bajo nivel de ruido durante el funcionamiento: 60 dBA (certificado de las pruebas realizadas disponible).
- > Se puede cambiar el uso de polipasto trepador a la posición de suspensión industrial con solo mover la bolsa recogecadena (SM5 y SM10).
- > Ganchos superior e inferior rotativos.
- > La bolsa recogecadena de gran capacidad y alta resistencia, hecha a base de tela negra de 1.100 deniers, es desmontable y reversible.
- > Amortiguadores de goma en los cuatro ángulos del polipasto que aportan una protección complementaria.
- > El motor de elevación garantiza una velocidad constante de funcionamiento con o sin carga.
- > Los componentes eléctricos ofrecen una conectividad "Plug & Play".

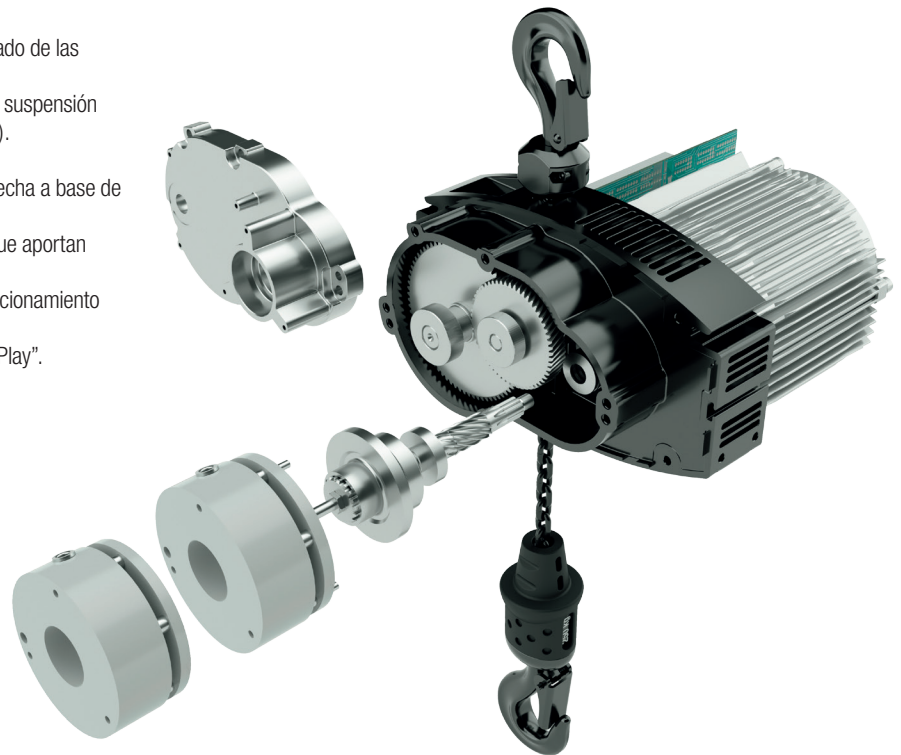
+ ahorro

A partir de ahora, las operaciones de mantenimiento serán más sencillas, rápidas y económicas:

- > Fácil acceso al limitador.
- > Fácil acceso a los componentes eléctricos (Plug & Play) y al fusible.
- > Nuevo concepto de motor fácilmente desmontable.
- > Fácil acceso a los mandos de freno.

+ ergonomía

- > La forma ovalada del motor permite una circulación natural de la cadena cuando se acumulan eslabones en la parte superior del polipasto. Su diseño con líneas totalmente fluidas y estilizadas resalta su apariencia robusta y la tecnología presente en el aparato, además de transmitir una mayor sensación de seguridad. Estas nuevas líneas, más discretas, ofrecen al STAGEMAKER SR una mejor integración con su entorno de uso (elementos de iluminación, sonorización, etc.).
- > Este polipasto cumple la normativa ambiental (directiva RoHS).
- > Toma CE P17 de color negro para disponer de una mejor integración.



- > El cuerpo del polipasto está protegido con pintura epoxídica negra en polvo de 70 µm y es apto para ambientes extremos (de -20 °C a +50 °C).
- > Gancho de elevación con una zona de agarre ergonómica (zona de agarre recubierta de goma).
- > Nuevo concepto de asas de manipulación ergonómicas (superficies de agarre de goma). En la fase de diseño del cuerpo del polipasto se incorporaron 2 asas plegables.



La gama

SR1

Para cargas de **250** a **500** kg



SR2

Para cargas hasta **320** kg



SRS

Para cargas hasta **500** kg



SR10

Para cargas de **1.000** a **2.000** kg



SR25

Para cargas de **2.500** a **5.000** kg



Configuración de uso

CONFIGURACIÓN
**POLIPASTO
TREPADOR**



CONFIGURACIÓN
**POLIPASTO
DE SUSPENSIÓN
INDUSTRIAL**



STAGEMAKER® SR1

Pequeño pero **potente**
¡250 kg con un ramal!

X2
FRENO
DOBLE
de serie
BGV D8+
READY

Características técnicas

- > Polipasto con 1 ramal (250 kg) o 2 ramales (500 kg).
- > Velocidad de elevación: 4 m/min (1 ramal).
- > Diseño centrado.
- > Embrague en el lado seguro.
- > Diseño característico de la gama SR (forma ovalada).
- > Cuerpo del polipasto: 100% aluminio, sin elementos de plástico.
- > Doble freno de serie.
- > Ganchos superior e inferior rotativos.
- > Ganchos DIN.
- > Zona de manipulación ergonómica recubierta de goma en el gancho superior.
- > Protección IP55.
- > Cadena 4x11 (la misma que en el sistema SR2).
- > Disponible en versión A (tensión directa), versión B (mando de baja tensión).
- > Toma CE tipo P17 de color negro para disponer de una mejor integración.
- > Cadena de elevación negra.
- > Freno sin mantenimiento.
- > Pintura epoxi RAL7021.
- > La configuración se puede cambiar de polipasto trepador a suspensión industrial simplemente con invertir la posición de la bolsa recogecadena.
- > **PERFECT PUSH**. Nuevo concepto patentado. La nuez de cadena de 5 cavidades también está equipada con 5 dientes intermedios de arrastre de la cadena.
- > **CHAINFLUX**. Una forma especial permite una circulación horizontal mucho más fluida de la cadena a la salida de la nuez de cadena. Desagüe para evacuar el agua que pueda acumularse en la nuez de cadena.
- > Final de carrera eléctrico de serie (en la versión B).



nuevo
Versión
monofásica
disponible

Stagemaker SR1	1 ramal	2 ramales
Capacidad de carga (kg)	250	500
Dimensiones	Mejores dimensiones del mercado con 1 o 2 frenos	Mejores dimensiones del mercado con 1 o 2 frenos
Peso (kg)	10,4	10,4
Ruido	50 db	50 db
Integración en un truss cuadrado de 30 cm	Sí	Sí
Doble freno de serie	Sí	Sí
Chainflux de serie	Sí	Sí
PerfectPush de serie	Sí	Sí
Final de carrera eléctrico de serie	Sí en la Versión B (baja tensión)	Sí en la Versión B (baja tensión)
Utilización versátil del polipasto en configuración de polipasto trepador o de suspensión industrial	Sí (mediante simple inversión de la bolsa recogecadena)	Sí (mediante simple inversión de la bolsa recogecadena)

Opciones

- > Versión monofásica.
- > Versiones A o B.
- > Asas recubiertas de goma.



Stagemaker SR1 con doble freno se integra perfectamente en un truss cuadrado de 30 cm.

Tipo de control y características técnicas*

Equipamiento / Versiones	Versión A: Motor trifásico con mando tensión directa	Versión B: Motor trifásico con mando baja tensión
Motor trifásico (400 V/415 V/trifásico/50 Hz) con mando de tensión directa (tarjeta ACF)	●	▲
Motor trifásico (400 V/415 V/trifásico/50 Hz) con mando de baja tensión (48 V)	▲	●
Versión BGV-D8	●	●
Versión preparada para BGV-D8+	● ⁽¹⁾	● ⁽¹⁾
Conforme con las normas: CE, CSA Y GOST	●	●
Funcionamiento en configuración de polipasto trepador o de suspensión industrial	●	●
Cadena de elevación galvanizada de color negro (excepto SR25)	●	●
*CHAINflux MKII®: guía de cadena específica para salida horizontal	●	●
*Limitflux®: final de carrera con sensor magnético en SR5 y SR 10 1 ramal	▲	●
Final de carrera eléctrico en SR1, 2, 10 (2 ramales) y 25	▲	●
Finales de carrera eléctricos (en versión con guía de cadena industrial)	▲	○
*Perfect Push®: nueva nuez de cadena de 5 alveolos y 5 dientes intermedios de guiado	●	●
Motor de elevación clase F	●	●
Limitador de par ajustable	●	●
2 frenos de elevación	●	●
1 freno de elevación	○	○
Freno de elevación de disco autoajustable sin mantenimiento	●	●
Tensiones de alimentación disponibles: 460 V/trifásico/60 Hz	○	○
Tensiones de alimentación disponibles: 230 V/monofásico/50 Hz (SR1 y SR5)	▲	○
Cuerpo del polipasto totalmente negro (RAL 7021)	●	●
Ganchos inferior y superior rotativos	●	●
Gancho superior fijo y gancho inferior rotativo (configuración industrial)	○	○
Asas de transporte recubiertas de goma, ergonómicas y plegables (no disponible en SR25 y disponible opcionalmente en SR1)	●	●
Gancho de elevación con una zona de agarre ergonómica recubierta de goma	●	●
Bandeja recogecadena reversible de gran capacidad	●	●
Conexiones estándar: toma CE tipo P17, 4 polos 16 A (rojo: alimentación/mando)	●	▲
toma CE tipo P17, 4 polos 16 A (rojo: alimentación y amarillo: mando)	▲	●

● Estándar ○ Opcional ▲ No disponible

⁽¹⁾ Después de recalibrar el polipasto para dividir la carga nominal por 2.

Especificaciones

Capacidad de carga	Modelo D8	Modelo D8+	Velocidad de elevación 50 Hz	Número de ramales	Dimensiones de la cadena (mm)	Potencia motor (kW)	Dimensiones con 2 frenos			Peso del polipasto sin cadena (kg)	Peso de la cadena por m ³ (kg)
							A mm	B mm	C mm		
nuevo 125		SR1 124 m1 A	4	1	4 x 11	0,19	344 ⁽¹⁾	153	100	10,4	0,37
		SR5 1216 m1 A	16	1	5 x 14	0,45	502 ⁽³⁾	280	164	30,5	0,56
nuevo 160		SR2 164 m2 A	4	1	4 x 11	0,23	477 ⁽²⁾	240	140	20,1	0,37
		SR2 168 m2 A	8	1	4 x 11	0,45	477 ⁽²⁾	240	140	20,1	0,37
nuevo 250		SR1 254 m1 A	4	1	4 x 11	0,19	344 ⁽¹⁾	153	100	10,4	0,37
		SR1 252 m1 A	2	2	4 x 11	0,19	344 ⁽¹⁾	153	100	10,4	0,37
		SR5 254 m2 A	4	1	5 x 14	0,45	502 ⁽³⁾	280	164	30,5	0,56
		SR5 258 m2 A	8	1	5 x 14	0,9	502 ⁽³⁾	280	164	30,5	0,56
	SR5 2516 m1 A	16	1	5 x 14	0,9	502 ⁽³⁾	280	164	30,5	0,56	
	SR10 2516 m1 A	16	1	7 x 20	1,8	544 ⁽⁴⁾	335	181	44,6	1,1	
nuevo 320		SR2 324 m2 A	4	1	4 x 11	0,23	477 ⁽²⁾	240	140	20,1	0,37
		SR2 328 m1 A	8	1	4 x 11	0,45	477 ⁽²⁾	240	140	20,1	0,37
nuevo 500		SR1 502 m1 A	2	2	4 x 11	0,19	344 ⁽¹⁾	153	100	10,4	0,37
		SR5 504 m1 A	4	1	5 x 14	0,45	502 ⁽³⁾	280	164	30,5	0,56
		SR10 504 m2 A	4	1	7 x 20	0,9	544 ⁽⁴⁾	335	181	44,6	1,1
		SR5 508 m1 A	8	1	5 x 14	0,9	502 ⁽³⁾	280	164	30,5	0,56
	SR10 508 m1 A	8	1	7 x 20	1,8	544 ⁽⁴⁾	335	181	44,6	1,1	
	SR10 516 m1 A	16	1	7 x 20	1,8	544 ⁽⁴⁾	335	181	44,6	1,1	
800		SR10 804 m1 A	4	2	7 x 20	1,8	544 ⁽⁴⁾	335	181	44,6	1,1
		SR10 1004 m2 A	4	1	7 x 20	0,9	544 ⁽⁴⁾	335	181	44,6	1,1
1000		SR10 1004 m1 A	4	2	7 x 20	1,8	544 ⁽⁴⁾	335	181	44,6	1,1
		SR10 1008 m1 A	8	1	7 x 20	1,8	544 ⁽⁴⁾	335	181	44,6	1,1
nuevo 1250		SR25 1204 m1 A	4	1	11,3 x 31	3,6	649 ⁽⁵⁾	393	205	98	2,85
		SR25 1208 m1 A	8	1	11,3 x 31	3,6	649 ⁽⁵⁾	393	205	98	2,85
1600	SR10 1604 m1 A		4	2	7 x 20	1,8	544 ⁽⁴⁾	335	181	44,6	1,1
2000	SR10 2004 m1 A		4	2	7 x 20	1,8	544 ⁽⁴⁾	335	181	44,6	1,1
nuevo 2500		SR25 2504 m2 A	4	1	11,3 x 31	3,6	649 ⁽⁵⁾	393	205	98	2,85
		SR25 2504 m1 A	4	2	11,3 x 31	3,6	649 ⁽⁵⁾	393	205	98	2,85
		SR25 2508 m1 A	8	1	11,3 x 31	3,6	649 ⁽⁵⁾	393	205	98	2,85
5000	SR25 5004 m2 A		4	2	11,3 x 31	3,6	649 ⁽⁵⁾	393	205	98	2,85

⁽¹⁾ Versión con freno simple D8: A = 307 mm.

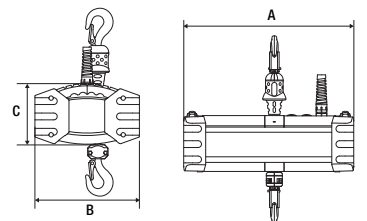
⁽²⁾ Versión con freno simple D8: A = 425 mm.

⁽³⁾ Versión con freno simple D8: A = 472 mm.

⁽⁴⁾ Versión con freno simple D8: A = 507 mm.

⁽⁵⁾ Versión con freno simple D8: A = 587 mm.

⁽⁶⁾ En los modelos con 2 ramales, los valores deben multiplicarse por 2.





STAGEMAKER®

Controles

Hay 3 gamas disponibles en nuestro catálogo: ECO, RIGGER y THEATER. Los controles pueden tener 4, 8 o 12 canales y se pueden guardar en una caja de transporte compacta (rack 3U a 6U de 19") o una caja de transporte vertical, según el modelo. Los controles STAGEMAKER® permiten controlar los motores para espectáculos individualmente o agrupados con solo pulsar un botón. Existe un sistema de preselección por motor para cada unidad de control y el panel de selección/control remoto es una característica común al conjunto de la gama. Los motores STAGEMAKER® van equipados con varias opciones (mando de baja tensión, final de carrera regulable, codificador, etc.), que se pueden controlar también a través de estos sistemas de control. Para aplicaciones de mayor envergadura, los controles STAGEMAKER® se pueden interconectar con una configuración primario/secundario (master/slave). Todos los motores seleccionados se activarán simultáneamente con un solo botón. Se ofrecen otras configuraciones por encargo.

Los controladores STAGEMAKER® cumplen la actual normativa europea de seguridad relativa a los aparatos eléctricos (CEI y CEM) y están homologados por organismos europeos oficiales. Estos sistemas de control ofrecen al usuario un gran nivel de flexibilidad, duración y seguridad.

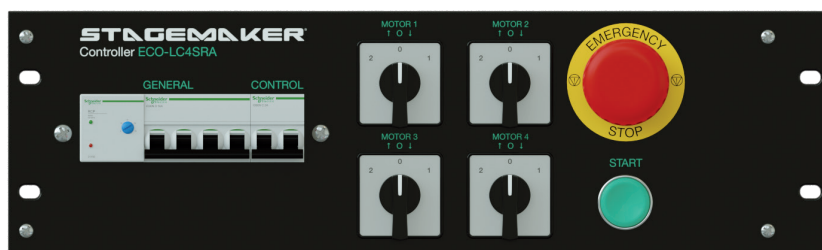
> Control Eco

La gama ECO, como indica su nombre, ofrece la mejor relación prestaciones/precio.

- > Control de tensión directa para 4 u 8 canales dentro de una caja de acero.
- > Dimensiones: Rack 19" de ancho, altura 3U (4 canales) y 6U (8 canales).
- > Alimentación eléctrica: 400 / 415 V Trifásico + N - 50 / 60Hz.
- > Toma de alimentación 32 A 5p CE.
- > Tomas de alimentación motor 4 x P17 CE 16 Amperios. 5 polos para 4 canales y conector múltiple de 16 polos común a los 4 canales.
- > Indicador luminoso de fase.
- > Protección contra cortocircuitos: circuitos de alimentación y control.
- > Protección térmica para cada grupo de 4 motores.
- > Potencia máx. por canal: 1,8 kW / 400 V trifásico.

Opciones disponibles

- > Flight case especial de 19" para racks de 3U o de 6U.



Gama	Conector	Modelo
Control Eco Rack 19" - 4 canales	1 x 16 conector múltiple + 4 x 4p CE	ECO-LC4SRA
Control Eco Rack 19" - 8 canales	2 x 16 conector múltiple + 8 x 4p CE	ECO-LC8SRA

> Maleta de control

RIGGER Suitcase es un control en formato maletín diseñado para nuestra gama de STAGEMAKER A (Mando de tensión directa).

- > Sistema de detección y corrección automática de las fases.
- > Alimentación: 400 / 415 V Trifásico + N - 50 / 60Hz.
- > Toma de alimentación CE 32 Amperios 5 polos.
- > Tomas de motores P17 CE a 16A.
- > Protección contra los cortocircuitos mediante disyuntores.
- > Protección térmica para cada grupo de 4 motores.
- > Función primario/secundario (master/slave): posibilidad de combinar 2 o varios controladores.
- > Potencia máx. por canal: 1,8 kW / 400 V trifásico.
- > Maletín profesional de ABS de alta calidad (Pelicase o equivalente).



Gama	Conector	Modelo
Control compacto en maletín 4 canales	4p CE	SC4SR
Control compacto en maletín 8 canales	4p CE	SC8SR



STAGEMAKER®

Controles

> Control Rigger para Rack 19"

RIGGER es un controlador de 19" diseñado para nuestra gama de STAGEMAKER A (mando de tensión directa).

1



2



3

Ejemplo de configuración:

- 1 Controlador Rigger R4SRA 4 canales, mando de tensión directa.
- 2 Central de recepción de radiofrecuencia para células de carga.
- 3 Control remoto por cable.

- > Sistema de detección y corrección automática de las fases en toda la gama RIGGER.
- > Precableado estándar para conectar un mando de control remoto por cable en toda la gama RIGGER rack 19".
- > Función primario/secundario (master/slave): posibilidad de combinar 2 o varios controladores.
- > Alimentación: 400/415 V trifásico+N - 50/60 Hz.
- > Toma de alimentación CE 32 Amperios, 5 polos.
- > Conector múltiple 16 polos común a los 4 canales.
- > Tensión de mando 24/48 Vca.
- > Protección térmica para cada grupo de 4 motores.
- > Potencia máx. por canal: 1,8 kW / 400 V trifásico.

Gama	Conector	Modelo
Control Rigger rack 19" - 4 canales	1 x 16 conector múltiple	R4SRA
Control Rigger rack 19" - 8 canales	2 x 16 conector múltiple	R8SRA
Control Rigger rack 19" - 12 canales	3 x 16 conector múltiple	R12SRA

Opciones disponibles

- > **Control remoto con cable:** mando de control remoto de 4, 8 y 12 canales (25 m de cable).
- > **Control remoto inalámbrico:** receptor de radiofrecuencia de 32 canales en formato 19" y emisor remoto para controladores R4SRA, R8SRA o R12SRA.

- > **Medición de la carga:** conector XLR y 2 m de cable para conectarse al equipo "Set point" e integrar así el sistema de células de carga inalámbricas Stagemaker.
- > **Cajas de transporte:** amplia selección de cajas de transporte de 19" en versión Premium o Eco (consulte el apartado "Cajas de transporte").



Kit de compensación de alta frecuencia para mejorar la recepción inalámbrica en caso de interferencias con el mando de control remoto.

El receptor de radiofrecuencia va equipado de serie con un compartimento para guardar el emisor.



Función incluida de serie en las gamas de controladores Rigger y Theater: señalización visual del estado del botón de parada de emergencia.



>Control Theater para rack 19"

THEATER es un control de 19" diseñado para nuestra gama de STAGEMAKER tipo B (mando de baja tensión).



1



2

Ejemplo de configuración:

- 1 Control Theater R12SRB 12 canales, mando de baja tensión.
- 2 Central de recepción de radiofrecuencia para conectar un mando de control remoto.
- 3 Emisor de radiofrecuencia.

- > Sistema de detección y corrección automática de las fases en toda la gama THEATER.
- > Precableado estándar para conectar un mando de control remoto por cable en toda la gama THEATER rack 19".
- > Función primario/secundario (master/slave): posibilidad de combinar 2 o varios controladores.
- > Alimentación: 400/415 V trifásico+N - 50/60 Hz.
- > Toma de alimentación CE 32 Amperios 5 polos.
- > Un conector múltiple 6 polos de tipo HE6 (alimentación y mando) por polipasto.
- > Tensión de mando 24/48 Vca.
- > Protección contra los cortocircuitos mediante disyuntores.
- > Protección térmica para cada grupo de 4 motores.
- > Potencia máx. por canal: 1,8 kW / 400 V trifásico.

Gama	Conector	Modelo
Control Theater rack 19" - 4 canales	4 x 6 polos conector múltiple	R4SRB
Control Theater rack 19" - 8 canales	8 x 6 polos conector múltiple	R8SRB
Control Theater rack 19" - 12 canales	3 x 32 polos conector múltiple	R12SRB

Opciones disponibles

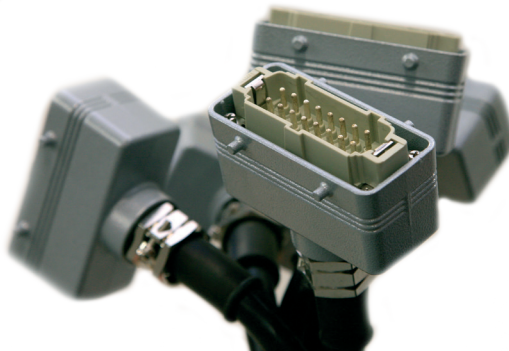
- > **Control remoto con cable:** mando de control remoto de 4, 8 y 12 canales (25 m de cable).
- > **Control remoto inalámbrico:** receptor de radiofrecuencia de 32 canales en formato 19" y emisor remoto para controladores R4SRB, R8SRB o R12SRB.
 - > **Opción C1** para controlador rack 19", en versión de 4, 8 o 12 canales (opción disponible solo mediante pedido; más adelante no se puede incorporar).
 - > **Medición y programación de la altimetría:** módulo adicional de gestión de las posiciones de los polipastos, individualmente o en grupo, para integrar en el Stagemaker tipo B con opción de codificador.
 - > **Medición de la carga:** conector XLR y 2 m de cable para conectarse al equipo "Set point" e integrar así el sistema de células de carga inalámbricas Stagemaker.
 - > **Flight cases:** amplia selección de cajas de transporte de 19" en versión Premium o Eco (consulte el apartado "Cajas de transporte").



STAGEMAKER®

Cables, accesorios y herramientas

- > Botonera para 1 o 2 motores (solo versión A).
- > Cable de conexión para 2 controladores (conexión primario/secundario).
- > Caja de derivación para conectar hasta 5 controladores.
- > Conectores múltiples/adaptador para motores:
 - Cable de motor con conector rojo P17 para control y alimentación (10 o 20 m).
 - Cable de motor con conector rojo P17 para alimentación (10 o 20 m).
 - Cable de motor con conector amarillo P17 para control (10 o 20 m).
- > Splitter fan in y out (conector múltiple, P17 rojo, P17 amarillo, etc.).
- > Splitter fan in y out (harting, P17 rojo, amarillo, etc.).
- > Control por cable con parada de emergencia para 1 o 2 polipastos.
- > Control directo en P17 polipasto tipo "pickle" (solo versión B).
- > Protección contra la lluvia de los motores de elevación.
- > Herramienta de mantenimiento de los motores de elevación.







STAGEMA[®]KER

Eslingas de alma de acero

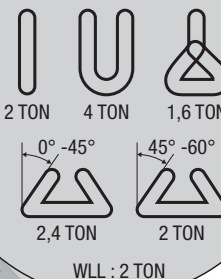
- > Carga de 2.000 kg (coef. 5/1).
- > Funda de protección negra.
- > Coeficiente de seguridad 5:1.
- > 24 x 2 mm 7 x 19 SWR.
- > Doble férula de cobre.
- > Trampilla de inspección con Velcro.
- > EN 13414-1 & EN 13411 & EN 13411-1*.
- > Etiqueta de identificación gris con instrucciones de uso, homologación CE y datos técnicos en inglés.
- > Aprobación BGV-C1**.

* Cuando corresponda.

** Etiqueta de certificación alemana.

Capacidad de carga (coef. 5/1) (kg)	Capacidad de carga (coef. 10/1) - C1 (kg)	Longitud de trabajo (m)*
2.000	1.000	0,5
2.000	1.000	1,0
2.000	1.000	1,5
2.000	1.000	1,6
2.000	1.000	2,0
2.000	1.000	2,5
2.000	1.000	3,0

WORKING LOAD LIMITS



WORKING LOAD LIMITS



WLL : 2 TON

SAFETY FACTOR 5

MIN BENDING RADIUS 8x diam

MATERIAL: STEEL WIRE ROPE

WORKING LENGTH: 1,0 METER

IDENTIFICATION: R08899701

CE

03.2015

STAGEMA[®]KER

Células de carga

Sistema inalámbrico de medición de la carga.

Ventajas

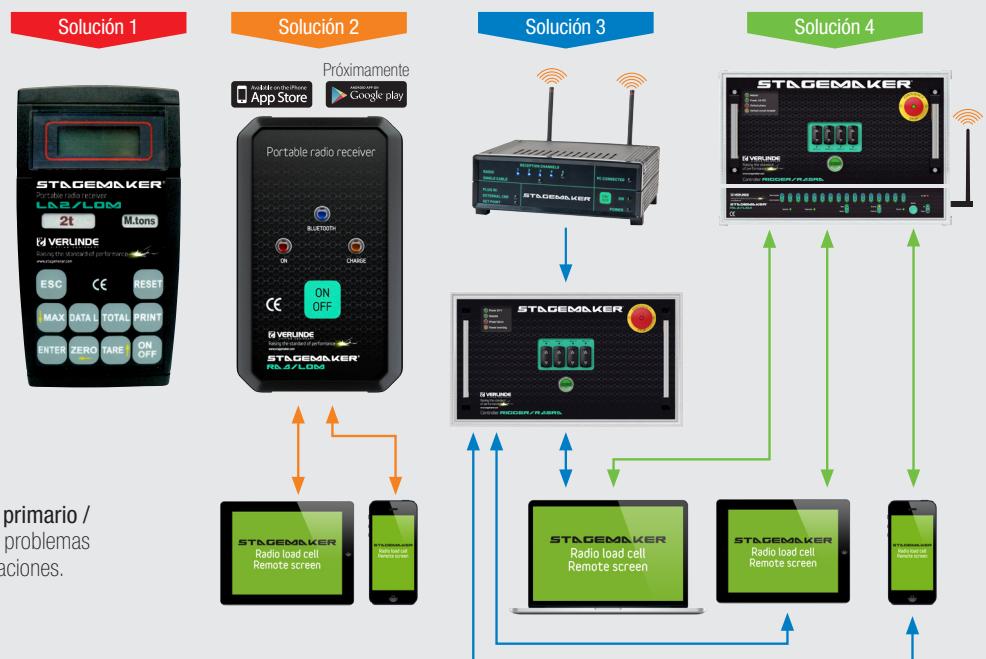
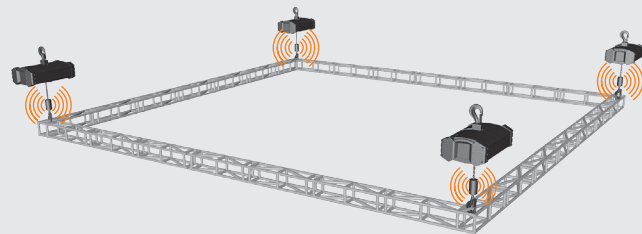
- > Sistema por radiofrecuencia, 100 % inalámbrico: sin cables que molesten y con una gran fiabilidad; varios cables para garantizar una transmisión fiable. La gran autonomía de las células de carga inalámbricas STAGEMAKER permite una independencia total del sistema de alimentación. Junto con un sistema de alimentación ininterrumpida (SAI), esto permite guardar los datos en una central de recepción de radiofrecuencia y, así, realizar un seguimiento continuo para garantizar la seguridad del sistema de supervisión de las cargas. Es especialmente útil para giras y para material de alquiler.
- > Menor pérdida de altura libre.
- > Con SRLI: la instalación solo se realiza una vez, ya que la célula de carga se puede dejar incorporada en los equipos de elevación con el fin de ahorrar tiempo de instalación.
- > No se necesita ningún accesorio adicional, como grilletes con SRLI.
- > Permite equipar fácilmente todos los polipastos existentes de modelos anteriores.
- > Facilita el mantenimiento y las revisiones periódicas del aparato de elevación.
- > 5.000 horas de autonomía con la batería de cada la célula de carga. Opcionalmente, 10.000 horas de autonomía, es decir, un año de uso continuo. No posee modo de reposo o de espera, ya que no son aceptables desde el punto de vista de la seguridad.

Gama de dinamómetros SRLM, SRLI y SRLC

Modelo	0 kg	250 kg	500 kg	1.000 kg	2.000 kg	2.500 kg	5.000 kg	Previsto para el polipasto
SRLM/SRLI/SRLC 25	██████████							Stagemaker SR1/SR2
SRLM/SRLI/SRLC 50	██████████	██████████						Stagemaker SR2/SR5/SR10
SRLM/SRLI/SRLC 100	██████████	██████████	██████████					Stagemaker SR10
SRLM/SRLI/SRLC 200	██████████	██████████	██████████	██████████				Stagemaker SR10/SR25
SRLM/SRLI/SRLC 250	██████████	██████████	██████████	██████████	██████████			Stagemaker SR25
SRLM/SRLI/SRLC 500	██████████	██████████	██████████	██████████	██████████	██████████		Stagemaker SR25

Opciones

- > **Canales adicionales:** 2 canales de serie. Opcionalmente, hasta 4 canales (se recomiendan cuando se utiliza un número elevado de células de carga y también cuando las condiciones de recepción son difíciles).
- > **Maletín para guardar y transportar las células de carga (4 u 8 unidades).**
- > **Set point:** interfaz que permite utilizar el sistema de las células de carga STAGEMAKER con cualquier tipo de controlador.
- > **Sistema de alerta GSM** por SMS en tiempo real sobre el estado de la carga.
- > **Cable común** para la central de recepción de radiofrecuencia.
- > **Visualización de la pantalla por grupo,** para realizar un seguimiento individualizado de un grupo de polipastos en relación con un subgrupo de elementos escénicos (grupo de hasta 50 unidades).
- > **Central de recepción de radiofrecuencia primario / secundario:** mejora el alcance y reduce los problemas de recepción, permite controlar varias instalaciones.





> **SRLM**
Células de carga inalámbricas Stagemaker

En el sistema Stagemaker SR con grilletes.



> **SRLI**
Células de carga inalámbricas Stagemaker

En Stagemaker SR con sistema de células de carga integrado en la cadena.



> **SRLC**
Células de carga inalámbricas Stagemaker

integrado en el gancho de suspensión del sistema Stagemaker SR.

Opciones de almacenamiento

En maletín de ABS.



En caja de transporte formato rack de 19".



STAGEMAKER®

Flight cases

Disponemos de una amplia variedad de cajas de transporte especialmente diseñadas para los motores y controladores STAGEMAKER®.

Gama de cajas de transporte para polipastos STAGEMAKER® SR

>Prémium

- > Configuración tipo "baúl".
- > Tapa superior con bisagras.
- > Paneles de abedul laminado de 9 mm, acabado Hexa negro ultrarresistente.
- > 2 cierres empotrados de palomilla.
- > 2 retenes para la tapa.
- > 8 asas empotradas con muelle.
- > 4 ruedas D100, 2 de ellas con pedal de freno.
- > 4 patinas para apilamiento.
- > Patines de protección en los laterales.

- > 2 ventanillas para ver el interior.
- > Etiqueta STAGEMAKER®.
- > Placa adhesiva de producción.

Disposición interna

- > Bastidores móviles hechos de plancha para las versiones de freno simple o doble (ajustables).
- > 2 bandejas recogecadena en el centro.

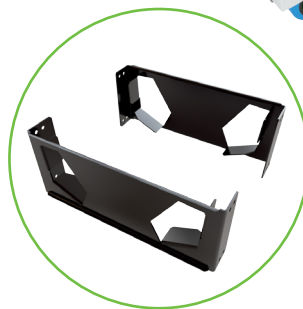


Designación

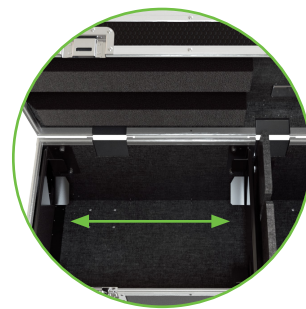
Dimensiones (mm)

Flight case para 2 x SR1 (freno simple o doble)	510 x 410 x 550
Flight case para 4 x SR1 (freno simple o doble)	760 x 510 x 550
Flight case para 6 x SR1 (freno simple o doble)	1.110 x 510 x 550
Flight case para 1 x SR2 (freno simple o doble)	575 x 575 x 540
Flight case para 2 x SR2 (freno simple o doble)	910 x 575 x 540
Flight case para 1 x SR5 (freno simple o doble)	615 x 600 x 540
Flight case para 2 x SR5 (freno simple o doble)	1.130 x 595 x 605
Flight case para 1 x SR10 (freno simple o doble)	660 x 630 x 590
Flight case para 2 x SR10 (freno simple o doble)*	1.200 x 630 x 655
Flight case para 1 x SR25 (freno simple o doble)	800 x 600 x 755

* No recomendada por el peso final de la caja de transporte.



Bastidores con una forma adaptada que permite sujetar el polipasto a la altura de los paragolpes.



Bastidores ajustables a la configuración del polipasto (1 o 2 frenos).

>Eco

- > Configuración tipo "baúl".
- > Tapa superior con bisagras.
- > Paneles de abedul laminado de 9 mm.
- > 2 cierres empotrados de palomilla.
- > 2 retenes para la tapa.
- > 4 asas empotradas con muelle.
- > 4 ruedas D100, 2 de ellas con pedal de freno.

- > Etiqueta STAGEMAKER®.
- > Placa adhesiva de producción.

Disposición interna

- > Bastidores móviles hechos de plancha para las versiones de freno simple o doble (ajustables).
- > 2 bandejas recogecadena en el centro.

Designación

Dimensiones (mm)

Flight case para 2 x SR1 (freno simple o doble)	510 x 410 x 550
Flight case para 4 x SR1 (freno simple o doble)	760 x 510 x 550
Flight case para 6 x SR1 (freno simple o doble)	1,110 x 510 x 550
Flight case para 1 x SR2 (freno simple o doble)	575 x 575 x 540
Flight case para 2 x SR2 (freno simple o doble)	910 x 575 x 540
Flight case para 1 x SR5 (freno simple o doble)	615 x 600 x 540
Flight case para 2 x SR5 (freno simple o doble)	1,130 x 595 x 605
Flight case para 1 x SR10 (freno simple o doble)	675 x 645x 590
Flight case para 2 x SR10 (freno simple o doble)*	1,200 x 630 x 655
Flight case para 1 x SR25 (freno simple o doble)	800 x 600 x 755

* No recomendada por el peso final de la caja de transporte.



> Base

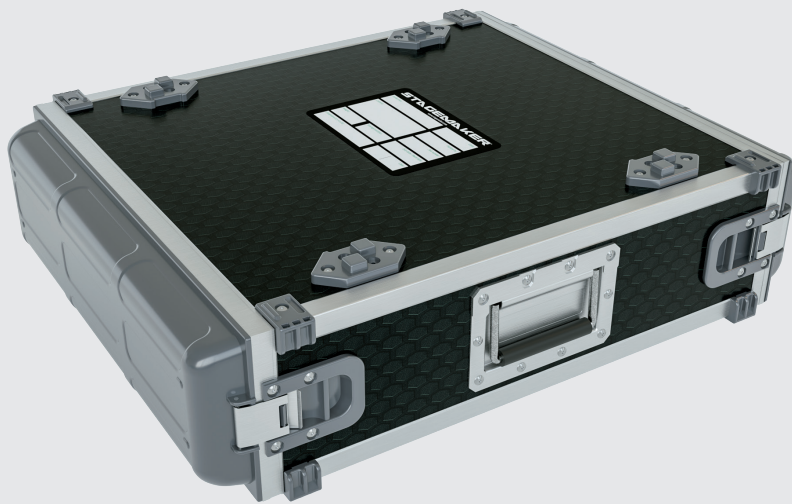
- > Configuración tipo caja.
- > Paneles de abedul negro.
- > 2 asas recortadas en los montantes laterales.
- > Apilables, 2 patines en la parte superior.
- > Zona separada para alojar la cadena.

Designación	Dimensiones (mm)
Caja de manipulación para 1 x SR2 (freno simple o doble)	470 x 540 x 405
Caja de manipulación para 1 x SR5 (freno simple o doble)	515 x 580 x 405
Caja de manipulación para 1 x SR10 (freno simple o doble)	650 x 600 x 440



Gama de flight cases para controles STAGEMAKER®

> Prémium



- > Configuración de caja plana para racks de 19" y múltiplos de U.
- > Cara frontal y trasera de plástico moldeado.
- > Panel de abedul laminado de 9 mm, acabado Hexa negro ultrarresistente.
- > 2 asas empotradas con muelle.
- > 4 patinas para apilamiento.
- > 4 patinas para apilamiento

Disposición interna

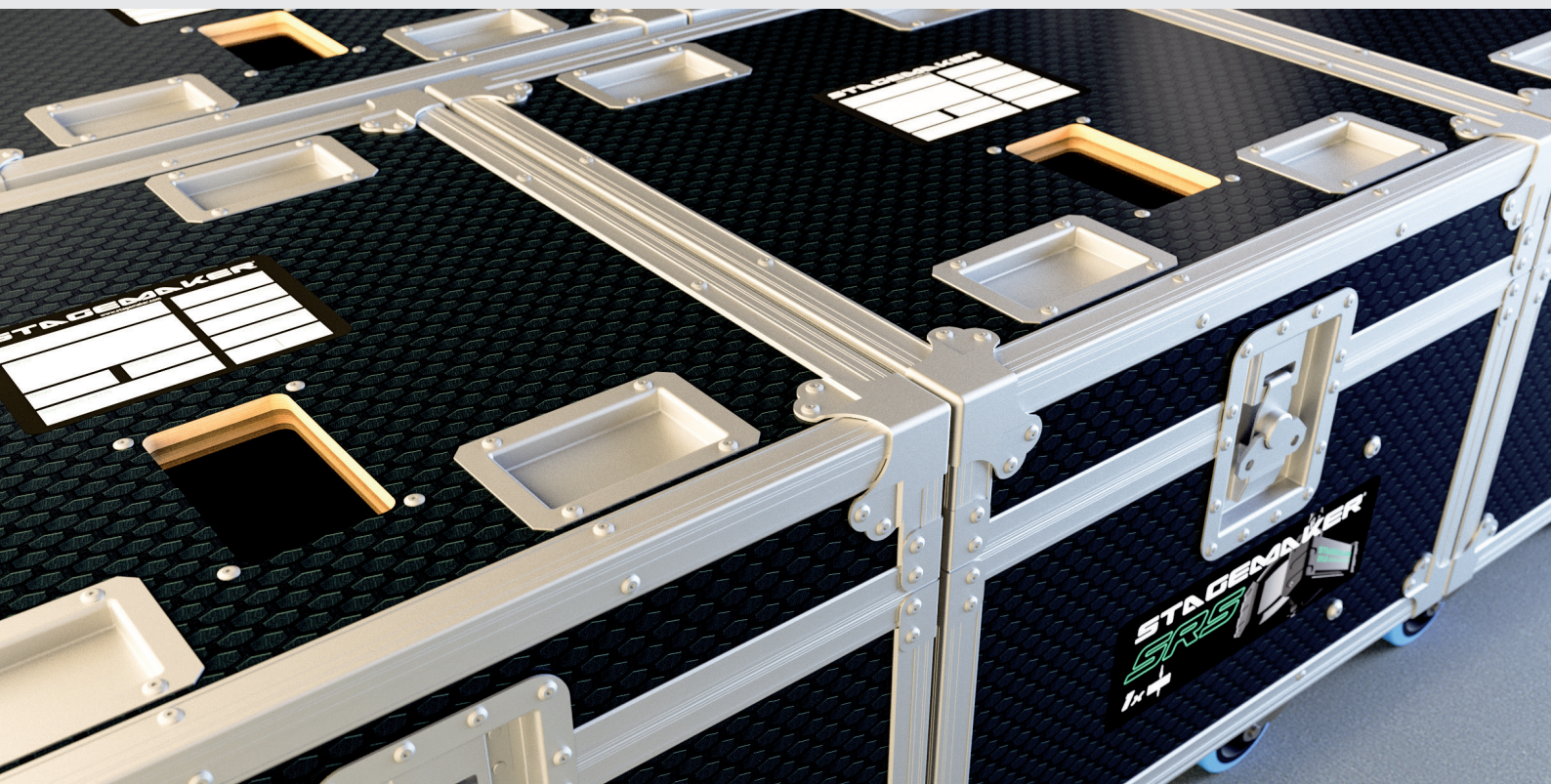
- > El control se guarda como un cajón gracias a unas guías laterales.

> Eco

- > Configuración de caja plana para racks de 19" y múltiplos de U.
- > Cara frontal y trasera de plástico moldeado.
- > Paneles de abedul laminado de 9 mm.
- > 2 asas empotradas con muelle.
- > 4 patinas para apilamiento.
- > 4 patinas para apilamiento.

Disposición interna

- > El control se guarda como un cajón gracias a unas guías laterales.



Guía de cable

> Prémium : Chainrunner

powered by

STAGEMAKER®



El ChainRunner se utiliza para guiar los cables de alimentación, control y datos a lo largo de la cadena de elevación de un polipasto. A menudo se asocia a las estructuras de truss, eliminando la necesidad de recurrir a costosos sistemas de enrollado de cables y erradicando el uso de soluciones "caseras".

El ChainRunner es fácil de instalar. No es necesario quitar la cadena ni el gancho del polipasto. Además, tampoco hace falta ninguna herramienta adicional.

Una vez colocado, el ChainRunner no se puede desconectar de la cadena mientras haya carga. Si se colocan estratégicamente varios ChainRunners en la cadena, todos los cables quedarán ordenados de manera limpia y segura en la entrada y la salida del truss cuando este se mueva.

Chainrunner Prémium

Dimensiones de la cadena	Tipo de polipasto
Producido según las necesidades del cliente.	Stagemaker SM1/SM2/SM5/SM10/SM16/20 Stagemaker SR1/SR2/SR5/SR10/SR25

- > Modelo único mecanizado en función de las dimensiones de la cadena.
- > Dimensiones: 65 x 45 mm aprox.
- > Peso: 142 gr aprox.
- > Carga máx.: 20 kg.
- > Fabricado con Aluminio 6063 T5.
- > Acabado: aluminio anodizado negro.
- > Marcado con grabado láser.
- > Fabricado según norma ISO 9001-2001.

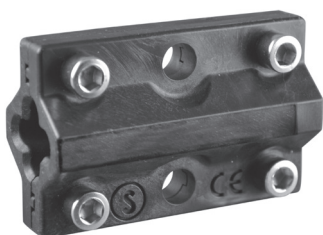
> Eco : Tourslider



- > 2 modelos: M & L.
- > 1 punto de anclaje (10 mm).
- > Diseñado para funcionar con la mayoría de los polipastos industriales.
- > Fabricado con polioximetileno (acetil) de baja fricción.
- > Instalación sin herramienta.
- > Instalación sin desmontar las 2 partes de plástico, el gancho o la cadena.
- > No disponible a la venta para Reino Unido y EE. UU.



> Eco : Chainslider



- > 3 modelos: S, M & L.
- > 2 puntos de anclaje (9 mm).
- > Diseñado para funcionar con la mayoría de los polipastos industriales.
- > Fabricado con polioximetileno (acetil) de baja fricción.
- > Marcado CE.
- > No disponible a la venta para Reino Unido y EE. UU.



Chainslider Eco y Tourslider Eco

Modelo	Dimensiones de la cadena	Tipo de polipasto
Chainslider S	4 < 5,5 mm	Stagemaker SM1/SM2/SM5 Stagemaker SR1/SR2/SR5
Chainslider M Tourslider M	5,5 < 7 mm 6,1 < 7,2 mm	Stagemaker SM10 Stagemaker SR10
Chainslider L Tourslider L	7,5 < 9 mm 7,9 < 9 mm	Stagemaker SM16

STAGEMAKER®

Stop caídas

>Prémium



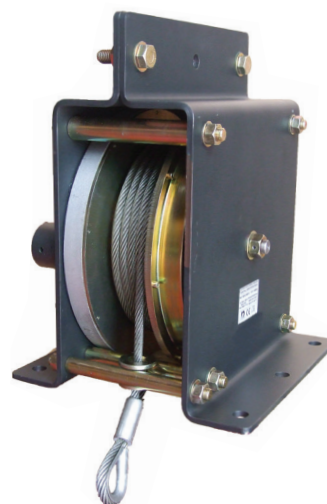
La gama de stop caídas STAGEMAKER PREMIUM presenta una oferta completa que incluye la serie ligera y la de alta capacidad. Este dispositivo es un mecanismo totalmente automático que recurre a los más recientes conceptos mecánicos comprobados en miles de aparatos de todo el mundo. Todas las unidades están hechas de acero y pintadas de negro.

Los componentes internos, como ejes, rodamientos, carracas y tambores están fabricados con acero de gran resistencia mecánica y cuentan con la mejor protección anticorrosión.

- > Cuerpo: acero con tratamiento anticorrosión.
- > Tornillos y pernos: acero galvanizado.
- > Sistema de bloqueo: con 2 trinquetes.
- > Tipo de cable: galvanizado.
- > Velocidad de trabajo estándar: 20 m/min.
- > Distancia máxima de parada: < 60 cm.
- > Número máximo de ciclos: máx. 50 ciclos al día.
- > Marcado CE.

Gama Prémium ligera	
Capacidad (kg)	Longitud del cable (m)*
250	10
250	15
250	20
250	30
500	10
500	15
500	20

*Otras longitudes disponibles por encargo.



Gama Prémium de alta capacidad	
Capacidad (kg)	Longitud del cable (m)*
1.000	12
1.000	25
1.500	10
1.500	25
2.000	10
2.000	20
2.500	10
2.500	17

*Otras longitudes disponibles por encargo.

>Eco

STAGEMAKER stop caídas ECO, tal como indica su nombre, ofrece la mejor relación prestaciones/precio.

- > Tipo de cable: acero galvanizado.
- > Cáter de polímero de alta resistencia, prácticamente indestructible.
- > Resistencia: > 3 k.
- > Conector: 2 mosquetones, con tornillo de bloqueo.
- > Marcado CE: 2006/42/CE.

Gama Eco ligera	
Capacidad (kg)	Longitud del cable (m)*
250	10
300	10
300	15
400	10
400	15
400	20
500	10
500	15

*Otras longitudes disponibles por encargo.



Otros productos

> Trócola de cadena VHR®

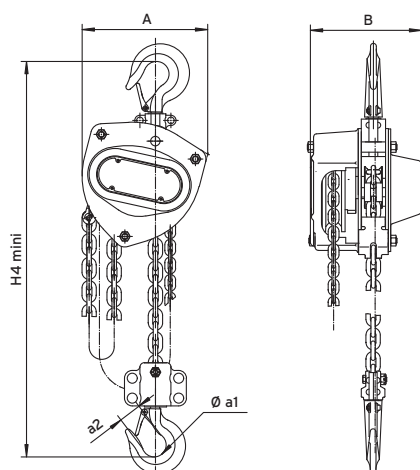
Para cargas de **500** kg a **1.000** kg

El VHR es estético, compacto y eficiente, y se somete a las siguientes pruebas.

- > La nuez de cadena y los engranajes de reducción están mecanizados para permitir un funcionamiento más eficaz y ágil durante las maniobras de elevación.
- > Altura de elevación estándar: 3 metros (otras alturas disponibles por encargo). La cadena de maniobra mide 50 centímetros menos que la cadena de elevación.
- > Cadena de elevación de alta resistencia, de aleación de acero de categoría 80 con acabado galvanizado para dotarlo de resistencia a la corrosión (de acuerdo con la norma EN 818, coeficiente de seguridad 4). Fabricada en Europa.
- > Cadena de maniobra electrocincada. Fabricada en Europa.
- > El diseño compacto del VHR permite obtener un aparato de peso y dimensiones reducidos. Este polipasto es ideal para aplicaciones de fabricación, montaje y mantenimiento.
- > La carcasa de acero ofrece una buena protección de los componentes mecánicos (nuez de cadena, engranajes, etc.).
- > Ganchos superiores e inferiores ISO de aleación de acero con cierres de seguridad.
- > Mecanismo de freno de carga tipo WESTON.
- > Pintura en polvo de alta resistencia RAL 7021, grosor 70 µ.
- > Se entrega con certificado CE y certificados del gancho y la cadena.

Opciones: El polipasto está disponible con una gran variedad de opciones:

- > VHR con cadena de elevación y manipulación de acero inoxidable.
- > Bolsa recoge cadena.



Capacidad	A	B	Ø a1	a2	H4 mín.	Cadena	Número de ramales	Fuerza de tracción sobre la cadena (kg)	Peso (kg)
500 kg	148	132	35	23	345	5 x 15	1	35	11
1.000 kg	172	151	40	27	376	6 x 18	1	25	12,5





> Carro de dirección manual CHD®

Para cargas de **250** kg a **10.000** kg



El CHD permite suspender cualquier tipo de aparato de elevación provisto de un gancho.

- > La separación de los laterales se puede ajustar.
- > Se dirige empujando o mediante volante y cadena.
- > Los rodillos van montados sobre rodamientos de bolas con eje desmontable.
- > Los rodillos son compatibles con todos los tipos de carril monorraíl.

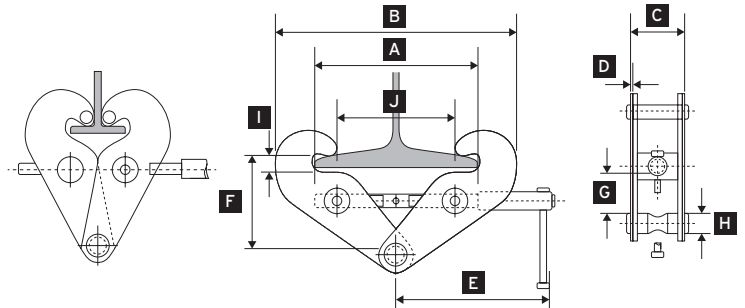
Opción: carro disponible con sistema de bloqueo del raíl.



> Garras para vigas PAP®

Para cargas de **1.000** kg a **5.000** kg

La PAP permite enganchar un aparato de elevación de manera fija en un perfil, crear un punto de fijación para elevar el perfil y realizar un final de carrera mecánico (tope) más económico. Sus aplicaciones son tantas como sea capaz de imaginar.



Capacidad	Separación posible (mm)	Peso neto (kg)	A (mm)	B máx. (mm)	B mín. (mm)	C (mm)	D (mm)	E (mm)	F máx. (mm)	F mín. (mm)	G mín. (mm)	H (mm)	I (mm)	J (mm)
1.000	75-230	3,9	240	192	340	70	5	210	150	45	75	20	20	185
2.000	75-230	5	240	192	340	78	6	210	150	45	90	20	20	185
3.000	80-320	9,5	316	238	445	106	8	250	207	165	76	22	34	261
5.000	90-310	11,3	306	248	455	114	10	250	210	167	76	28	34	251

STAGEMAKER®

Eurosystem ALU

Para cargas de **60** kg a **2.000** kg

Sistema de suspensión diseñado para teatros, salas de espectáculo o instalaciones fijas. Gracias a su amplio catálogo de componentes modulares, esta nueva gama de perfiles huecos de aluminio ofrece la posibilidad de construir de una forma muy sencilla una grúa monorraíl o un sistema de grúas donde colgar un polipasto eléctrico de cadena. Los carros eléctricos o manuales permiten un desplazamiento regular y silencioso de la carga. Gracias a la alta modularidad del sistema, puede modificarse o completarse fácilmente cualquier instalación existente.



> Ergonómico

La ligereza de los railes permite al usuario manipular fácilmente y sin demasiado esfuerzo cargas de gran peso y tamaño.

> Preciso

Su precisión queda garantizada gracias a la gran calidad de fabricación y la suavidad de los movimientos.

> Anticorrosión

El aluminio de los perfiles está anodizado por el exterior y por el interior.

> Económico

Gracias al aligeramiento y simplificación de las estructuras de apoyo, y por la rapidez de montaje.

> Tecnológico

Este perfil incorpora los últimos avances en extrusión en frío y en optimización de estructuras.

> Práctico

El perfil es compatible con todos los accesorios normalizados ITEM.

> Duración

Su extraordinaria resistencia al desgaste es debida a la anodización y al material de los rodillos.

> Seguridad

El perfil no tiene soldaduras.

> Silencioso

Funcionamiento silencioso gracias a la gran homogeneidad de la superficie de rodadura.

Los perfiles también están disponibles en color negro.

L'Eurosystem ALU en cifras

Materiales:

6063-T6 según la norma EN-AW

Anodización de 20 micras:

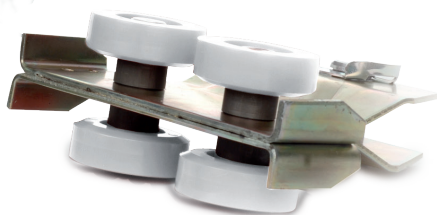
A6C0

Tolerancia de extrusión de los perfiles según norma:

EN 12020

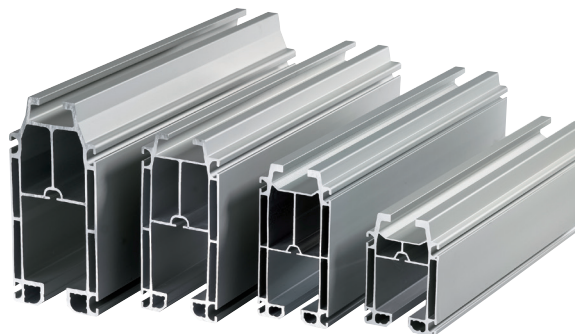
Cumple con la normativa aplicable según norma:

FEM 9.771



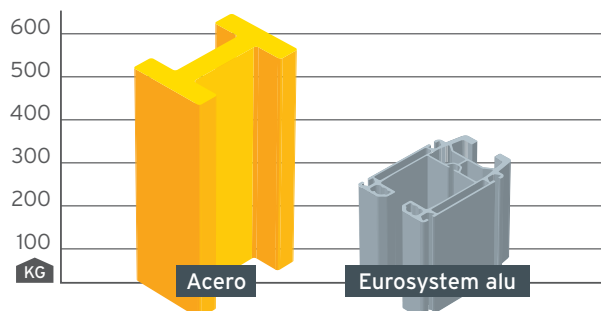
4 tamaños de perfiles:

- > AL06, 6,5 kg/m, hasta 320 kg
- > AL08, 8 kg/m, hasta 500 kg
- > AL10, 10,6 kg/m, hasta 2.000 kg
- > AL14, 14,5 kg/m, hasta 2.000 kg



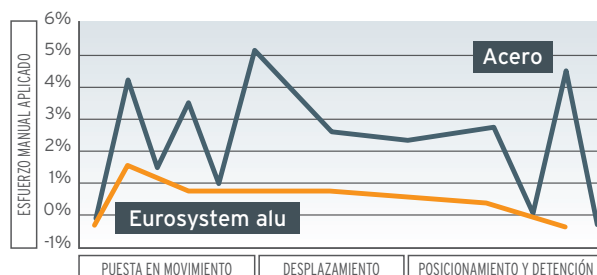
Menor coste de las estructuras de apoyo

- > 2 veces más ligero que su equivalente en acero.
- > Fácil de instalar y de utilizar.
- > Ahorro en las estructuras de apoyo.



Mayor ergonomía de la estación de trabajo y mejora de la productividad

Se ha reducido considerablemente el coeficiente de resistencia de los rodillos de los carros en comparación con los railes de acero, por lo que resulta más fácil trasladar las cargas manualmente.



Somos **líderes** en la construcción de equipos de elevación
y manipulación de cargas y ponemos a su servicio una **amplia gama**
de aparatos con capacidades que van desde los 60 kg hasta los 250.000 kg.

Tenemos certificación de **garantía de calidad** en Europa y en los EE. UU.

Interlocutores que lo acompañan en más de **92** países.



STAGEMAKER® en el mundo

Distribuidores en África, Alemania, Países Bajos, Bélgica, Italia, Argentina,
Austria, Brasil, Chile, Corea, Irlanda, Reino Unido, España, Suecia, Noruega,
Francia, Finlandia, Portugal, Rusia, Dinamarca, China, Tailandia, Indonesia,
Malasia, Estados Unidos, Canadá, México...

Para localizar a nuestro distribuidor en su país, le invitamos a consultar:

www.stagemaker.com

STAGEMAKER Europe

VERLINDE

2, boulevard de l'Industrie - B.P. 20059

28509 Vernouillet cedex - France

Teléfono: **+33 (0)2 37 38 95 95**

Fax: **+33 (0)2 37 38 95 99**

Internet: **www.stagemaker.com**

