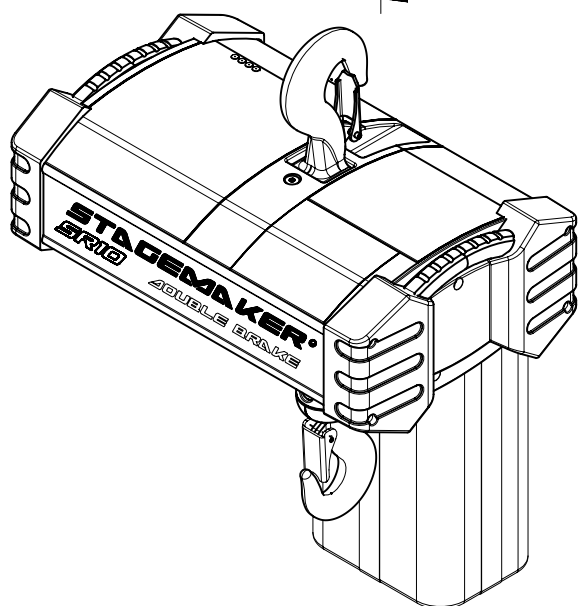
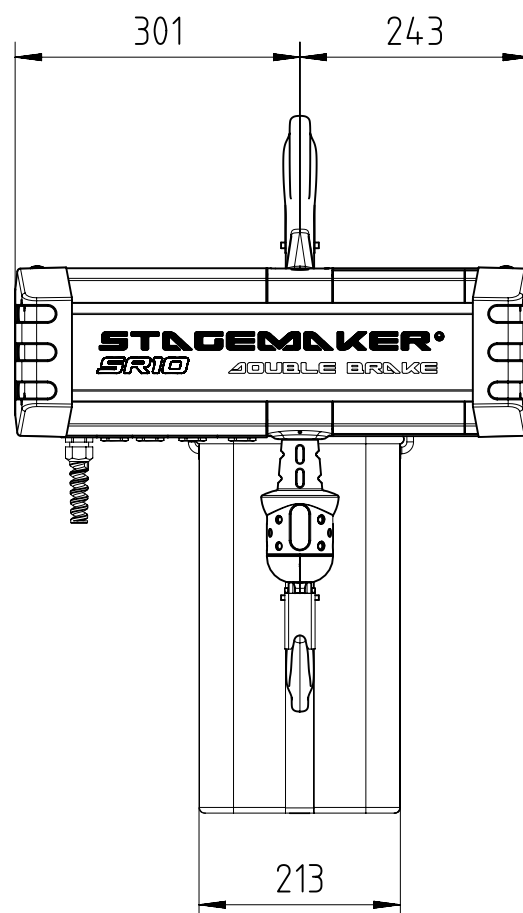
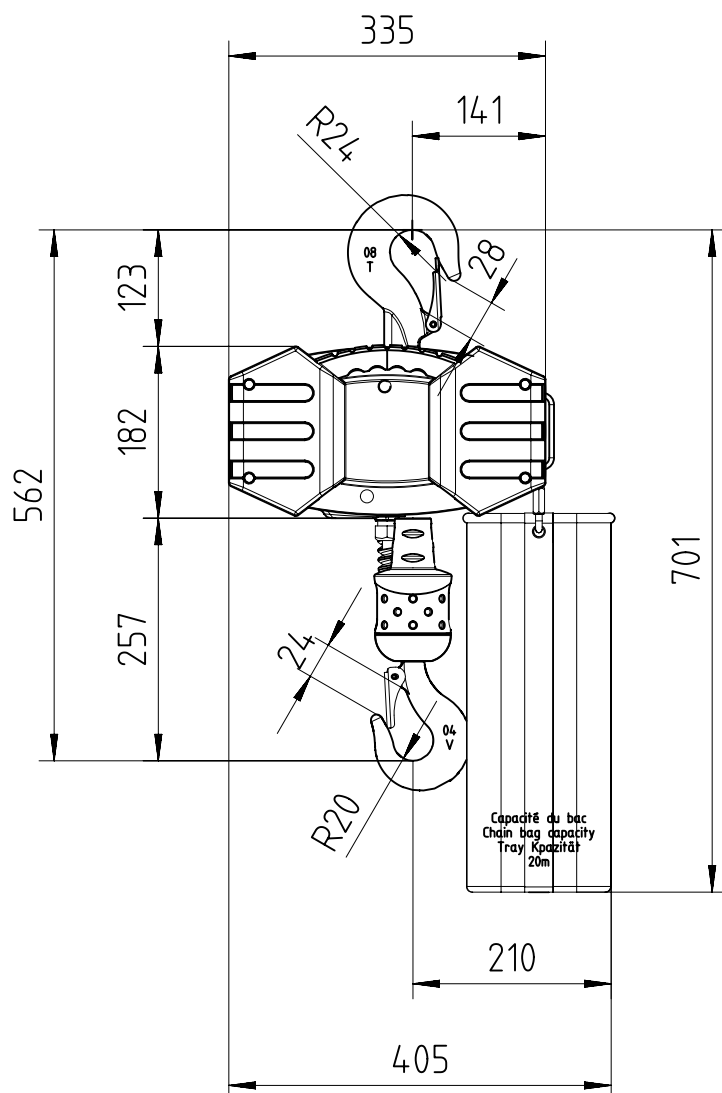


Configuration industrielle - Double frein  
Industrial position - Double brake  
Konfiguration Stationärzug - einzelne Bremse



Pour une hauteur de levée jusqu'à 50m, ajouter 200 à la dimension 701  
For HoL up to 50m, add 200 to the dimension 701  
Für Hubhöhe bis zu 50, anfügen 200mm bis die dimension 701

	Sans chaîne Without chain Ohne Kette	Poids au mètre Weight per meter Gewicht pro Meter	Avec 20m de chaîne With 20m of chain Mit 20m Kette
Poids Weight Gewicht	46.6 kg	1.1 kg/m	67.2 kg